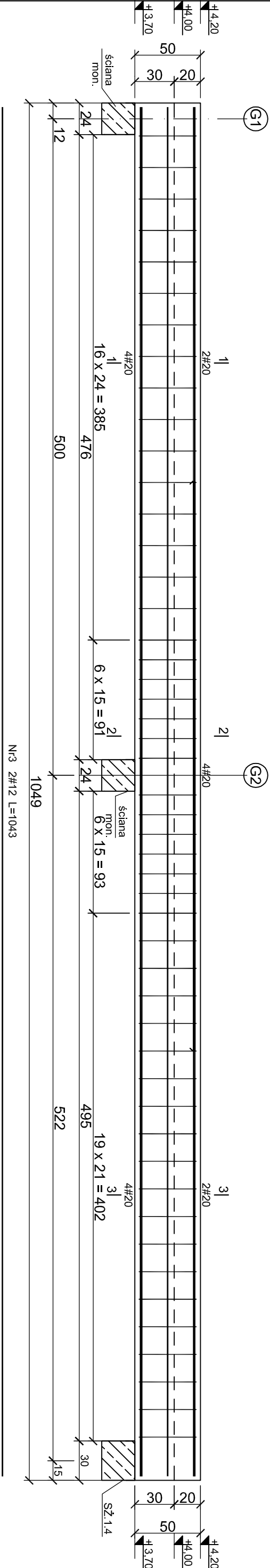


Podciąg P.Ż.1.6
Wykonać 1 szt.



Nr1 6#20 L=1043
1043

Nr2 2#20 L=440
440

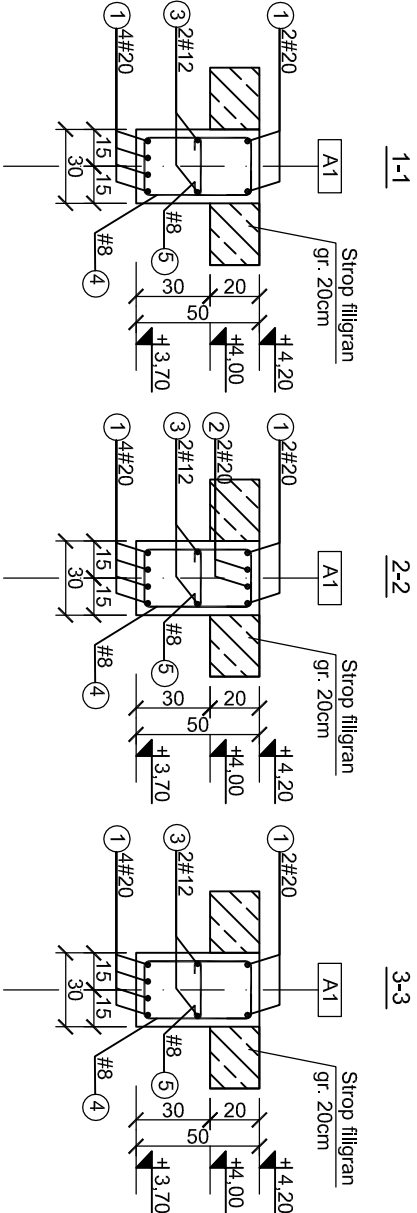
Nr3 2#12 L=1043
1043

201

522

24
4 4 4
Nr 5 54#8
l=36 co 20 cm

24
8
Nr4 49#8 l=148



ZESTAWIENIE STALI									
Poz.	Stal	Długość	Ilość	Ilość	Średnica				
	B500SP	[cm]	Ilość	Elementów	Łącznie	(#8)	(#12)	(#20)	(#32)
1	20	1043	6	1	6			62,58	
2	20	440	2	1	2			8,80	
3	12	1043	2	1	2		20,88		
4	8	148	49	1	49	72,52			
5	8	36	54	1	54	19,44			
Długość wg. średnic					[m]	91,96	20,88	71,38	0,00
Masa 1 metra bieżącego pręta					[kg/m]	0,40	0,89	2,47	6,31
Masa łączna wg. średnic					[kg]	36,78	18,57	176,31	0,00
Ogółem dla 1 sztuki					[kg]	232			

Beton C30/37
Stal B500SP
Otulina c_{nom} =30 mm

PROJEKT TECHNICZNY

obiekt: BUDYNEK USŁUGOWY
(muzeum, handel, gastronomia)

adres inwestycji:
numer działki : 54/22, 54/23, 54/26, 54/17
obręb ewidencyjny: 0020 m Miełno
jednostka ewidencyjna : 320905_4

inwestor:
DIJUN-TUR s.c.
Piotr Chlewicki, Anna Chlewicka-Zwierzyk
ul. Krakowska 62/9, 25-701 Kielce

jednostka projektowa:
Pracownia Projektowa C O L O S S E U M
konstrukcje budowlane
ul. Tuwima 3A/3 Stupsk 76-200

Projektant:
mgr inż. Zbigniew Słowiński
UAN/8346/8/12/87
spec. konstrukcyjna bez ograniczeń
sprawdzający:

mgr inż. Krzysztof Rogoziński
WKP/0214/POOK/21
spec. konstrukcyjna bez ograniczeń

Tytuł rysunku:

P.Ż.1.6

Data: wrzesień 2025
Skala: 1:30
Nr Rys.: K/27